

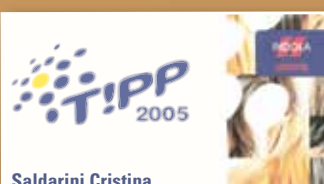


Via Durini, Moltrasio - tel 031 346111
www.hotellago-como-imperiale.com



benzonibijoux

Via Adamo del Pero 23 Como
www.benzonigiolielli.it

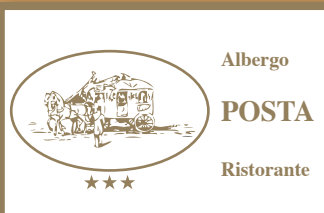


Saldarini Cristina
Parrucchiera per signora

Via Regina 77/A Carate Urio (CO)
tel 031 401100



Piazza San Rocco, 4 Moltrasio (CO)
tel 031 290136



Piazza San Rocco, 5 Moltrasio (CO)
tel 031 290444 - www.hotel-posta.it



Donegana Andrea

Via Besana, 66 Moltrasio (CO)
tel 031 290429



I luoghi

La Via dei Monti Lariani è un percorso costituito in gran parte da sentieri e mulattiere che fiancheggia il lato occidentale del Lago di Como partendo dalla città di Cernobbio e terminando nei pressi della torre romana di Sorico. Il tragitto completo è lungo circa 125 km e costituisce il tratto lombardo del Sentiero Italia. L'inizio in quota è il Monte Bisbino, da cui si percorre un lungo arco in cresta che porta fino al Sasso Gordona. Una vetta rocciosa utilizzata come caposaldo dalla Linea Cadorna. Si entra quindi nella Val d'Intelvi e si raggiunge San Fedele Intelvi. Da San Fedele alla Val Menaggio il tracciato utilizza in gran parte strade costruite durante la prima guerra mondiale come supporto della Linea Cadorna. Il paesaggio è più scoperto con magnifici scorci sul lago di Como, il Lago del Piano ed il Ceresio. Molte le stradine, in forte pendenza permettono di scendere nella località rivierasche, una caratteristica di tutte le tappe. La Val Menaggio è il punto di partenza dell'Alta via del Lario, un percorso quasi sempre oltre i 2000 metri che attraversa la Valle Albano e la Val San Jorio che sono disabitate e molto selvagge dove è possibile incontrare caprioli, camosci, marmotte ed anche aquile. Una variante alla tappa è la salita da Livo alla capanna Como ed al lago Darengo.

Accessi ai rifugi e prenotazioni

Rifugio Binate

Tel. 031.771655 - 334.3691854 - 031.378035

Il rifugio è raggiungibile a piedi dalla Cà Bossi in circa 1 ora e 50 minuti e 150 mt di dislivello oppure da Schignano in circa 1 ora e 30 minuti e 350 mt di dislivello. La Cà Bossi si raggiunge in auto seguendo la strada che da Cernobbio sale a Rovenna e al monte Bisbino quasi fino al suo termine dove si svolta a destra raggiungendo la Cà Bossi dove si parcheggia.

Rifugio Murelli

Tel. 338.8241727 - 333.2133112

Il rifugio è raggiungibile a piedi dalla Cà Bossi in circa 1 ora e 10 minuti e 80 mt di dislivello oppure da Carate Urio o da Moltrasio in circa 2 ore e 30 minuti e 950 mt di dislivello. La Cà Bossi si raggiunge in auto seguendo la strada che da Cernobbio sale a Rovenna e al monte Bisbino quasi fino al suo termine dove si svolta a destra raggiungendo la Cà Bossi dove si parcheggia.

Rifugio Venini

Tel. 0344.56671 - 328.3896336

In Auto: Da Como dirigere verso Cernobbio ed imboccare la s.s.340 Regina, ad Argegno risalire la Val d'Intelvi fino a San Fedele. Alla piazza del paese voltare a destra per Pigra quindi percorrere la strada sulla sinistra che porta all'Alpe di Colosso ed al Rifugio Boffalora. Si prosegue salendo all'Alpe di Ossuccio ed all'Alpe di Lenno, qui si può parcheggiare e raggiungere a piedi il Rifugio Venini in 15 min. oppure proseguire in auto per strada stretta ed esposta fino al rifugio. A piedi: il rifugio è raggiungibile a piedi in circa 3 ore e mezza e 1200mt di dislivello da Ossuccio, da Tremezzo, da Lenno o da Bene Lario.

Ingressi

L'ingresso agli eventi culturali è libero fino alla capienza dei posti disponibili. Cene abbinate agli eventi € 25 su prenotazione. Pernottamento e colazione € 15 su prenotazione.

Informazioni e prenotazioni

Cooperativa Moltrasina
Coop Edificatrice e Consumo. Via Francesco Raschi, 9 - 22010 Moltrasio.
Telefono 031290316.

Sito web

www.traimonti.wordpress.com

Mail

traimonticomo@gmail.com

TRAⁱMONTI

Cultura conviviale



Luglio/Agosto 2010

Incontri al tramonto tra lago e cielo
Cucina Musica Letture Cinema

Moltrasio Rifugio Murelli
Schignano Rifugio Binate
Lenno Rifugio Venini
Moltrasio Cooperativa Moltrasina

La manifestazione vuole creare alcuni momenti di incontro culturale all'insegna della convivialità, nei suggestivi luoghi del paesaggio lacustre dei Monti Lariani. Un modo particolare di incontrarsi e di vivere il fascino particolare del territorio prealpino, condividendo momenti più leggeri all'insegna della festosità e momenti di riflessione e di scambio su alcuni temi del presente e sulla cultura del territorio. Il programma del 2010 muove dall'esperienza della prima edizione del 2009 e vuole crescere in un percorso che coinvolga diversi luoghi e tante realtà che costellano, tra le coste lacustre e quelle montane, la Via dei Monti Lariani.

Il cibo conviviale

La convivialità degli incontri si integra e completa con la convivialità della tavola. I vari momenti del programma saranno arricchiti e intervallati con la cucina dei luoghi. Momenti di cultura del cibo con degustazione di prodotti locali e proposte di cucine esotiche ispirate al programma culturale.

Notti al rifugio

La rassegna vuole anche offrire l'occasione di usufruire dell'ospitalità dei rifugi, con la possibilità di pernottamento su prenotazione, godendo a pieno delle serate musicali e di un bellissimo risveglio sui monti lariani.